

# 義守大學 101 學年度第 2 學期 燕巢分部 校園環境清潔網路問卷結果

一、 本次活動填寫人數總計為 1,164 人次，本部計有 783 人，燕巢分部計有 381 人。

二、 問卷回饋分析如下：

## 1. 校園環境清潔部份

- (1) 上課教室整體清潔維護品質滿意度達 96 %
- (2) 上課教室通風、遮陽設施滿意度達 93 %
- (3) 上課教室照明、採光設施滿意度達 98 %
- (4) 戶外環境整體清潔維護品質滿意度達 98 %
- (5) 校園綠美化工程滿意度達 98 %
- (6) 整體環境清潔品質（包含上課教室及戶外環境）滿意度達 97 %
- (7) 請問您經常使用校內下列哪一區域？（依使用率高低排序，由高至低）

排序	樓層	使用率	排序	樓層	使用率
1	A 棟教學大樓	57.4%	4	C 棟教學大樓	7.4%
2	AB 棟教學大樓	21.3%	5	BC 棟教學大樓	3.6%
3	無經常使用區域	10.3%			

(7-1) 針對經常使用的區域，滿意度達 95 %

## 2. 校內廁所清潔部份

- (1) 廁所清潔維護頻率滿意度達 91 %
- (2) 廁所標示滿意度達 98 %
- (3) 廁所通風設施滿意度達 91 %
- (4) 廁所積水處理情形滿意度達 96 %
- (5) 廁所整體清潔維護品質滿意度達 91 %
- (6) 廁所文化(如學生會張貼之生活小品等) 滿意度達 97 %
- (7) 經常使用校內下列哪一大樓廁所（依使用率高低排序，由高至低）

排序	樓層	使用率	排序	樓層	使用率
1	A 棟教學大樓	57.4%	4	C 棟教學大樓	7.4%
2	AB 棟教學大樓	21.3%	5	BC 棟教學大樓	3.6%
3	無經常使用區域	10.3%			

(7-1) 針對經常使用的區域，滿意度達 90 %

三、各項問卷數據：

燕巢分部 問卷項目					
項目一：校園環境清潔	非常滿意	滿意	尚可	不滿意	非常不滿意
1.請問您是否滿意上課教室的整體清潔維護品質?	12%	65%	19%	4%	0%
2.請問您是否滿意上課教室的通風、遮陽設施?	12%	60%	21%	6%	1%
3.請問您是否滿意上課教室的照明、採光設施?	15%	68%	15%	1%	1%
4.請問您是否滿意學校的戶外環境整體清潔維護品質?	20%	68%	10%	1%	1%
5.請問您是否滿意學校的校園綠美化工程?	21%	67%	10%	1%	1%
6.整體而言，請問您是否滿意學校環境清潔維護品質(包含上課教室及戶外環境)?	13%	68%	16%	2%	1%
分析圖					
<p><b>1.上課教室的整體清潔維護品質</b></p> <p>19% 4% 12% 65%</p> <ul style="list-style-type: none"> <li>非常滿意</li> <li>滿意</li> <li>尚可</li> <li>不滿意</li> <li>非常不滿意</li> </ul>			<p><b>2.上課教室的通風、遮陽設施</b></p> <p>21% 6% 1% 12% 60%</p> <ul style="list-style-type: none"> <li>非常滿意</li> <li>滿意</li> <li>尚可</li> <li>不滿意</li> <li>非常不滿意</li> </ul>		
<p><b>3.上課教室的照明、採光設施</b></p> <p>15% 1% 1% 15% 68%</p> <ul style="list-style-type: none"> <li>非常滿意</li> <li>滿意</li> <li>尚可</li> <li>不滿意</li> <li>非常不滿意</li> </ul>			<p><b>4.戶外環境整體清潔維護品質</b></p> <p>10% 1% 1% 20% 68%</p> <ul style="list-style-type: none"> <li>非常滿意</li> <li>滿意</li> <li>尚可</li> <li>不滿意</li> <li>非常不滿意</li> </ul>		
<p><b>5.校園綠美化工程</b></p> <p>10% 1% 1% 21% 67%</p> <ul style="list-style-type: none"> <li>非常滿意</li> <li>滿意</li> <li>尚可</li> <li>不滿意</li> <li>非常不滿意</li> </ul>			<p><b>6.學校環境清潔維護品質</b></p> <p>16% 2% 1% 13% 68%</p> <ul style="list-style-type: none"> <li>非常滿意</li> <li>滿意</li> <li>尚可</li> <li>不滿意</li> <li>非常不滿意</li> </ul>		

7. 請問您經常使用校內下列哪一區域？（依使用率高低排序，由高至低）

(1) 校內各區域使用率統整如下：

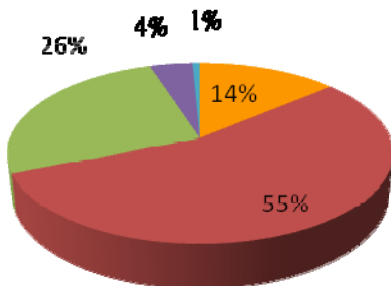
排序	樓層	使用率	排序	樓層	使用率
1	A 棟教學大樓	57.4%	4	C 棟教學大樓	7.4%
2	AB 棟教學大樓	21.3%	5	BC 棟教學大樓	3.6%
3	無經常使用區域	10.3%			

(2) 細分校內各大樓之使用率統整如下：

排序	樓層	使用率	排序	樓層	使用率	排序	樓層	使用率
1	A 棟教學大樓 7 樓	25.5%	8	A 棟教學大樓 4 樓	5.3%	15	A 棟教學大樓 2 樓	0.4%
2	A 棟教學大樓 6 樓	16.3%	9	A 棟教學大樓 8 樓	5.3%	16	B 棟教學大樓 2 樓	0.4%
3	A 棟教學大樓 9 樓	11.3%	10	B 棟教學大樓 1 樓	2.5%	17	B 棟教學大樓 7 樓	0.4%
4	C 棟教學大樓 4 樓	7.4%	11	C 棟教學大樓 10 樓	2.5%	18	B 棟教學大樓 10 樓	0.4%
5	A 棟教學大樓 5 樓	7.1%	12	A 棟教學大樓 1 樓	1.4%	19	C 棟教學大樓 1 樓	0.3%
6	無經常使用區域	6.4%	13	B 棟教學大樓 5 樓	0.7%			
7	A 棟教學大樓 10 樓	5.7%	14	籃排球場	0.7%			

7-1 針對您經常使用的區域，請問您是否滿意該區域的整體環境清潔品質？

7-1. 整體環境清潔品質



- 非常滿意
- 滿意
- 尚可
- 不滿意
- 非常不滿意

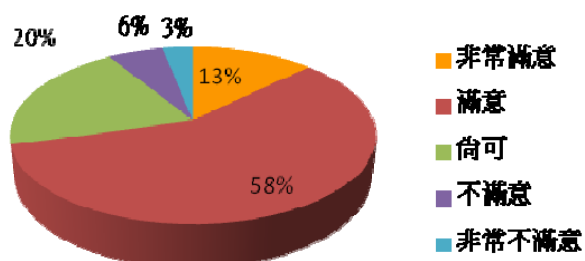
非常滿意	滿意	尚可	不滿意	非常不滿意
14%	55%	26%	4%	1%

燕巢分部 問卷項目

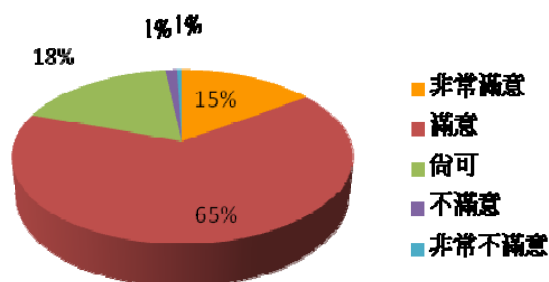
項目二：校內廁所清潔維護管理	非常滿意	滿意	尚可	不滿意	非常不滿意
1.請問您是否滿意校內廁所清潔維護頻率?	13%	58%	20%	6%	3%
2.請問您是否滿意校內廁所標示?	15%	65%	18%	1%	1%
3.請問您是否滿意校內廁所通風設施?	11%	54%	26%	7%	2%
4.請問您是否滿意校內廁所積水處理情形?	13%	62%	21%	3%	1%
5.請問您是否滿意校內廁所整體清潔維護品質?	12%	61%	18%	6%	3%
6.請問您是否滿意校內廁所文化(如學生會張貼之生活小品等)?	14%	64%	19%	3%	0%

分析圖

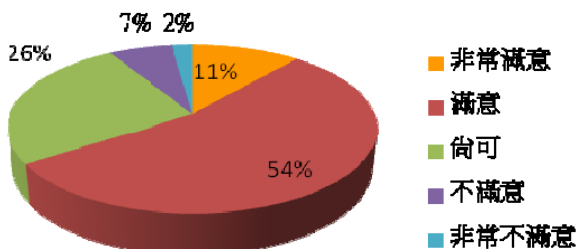
1.廁所清潔維護頻率



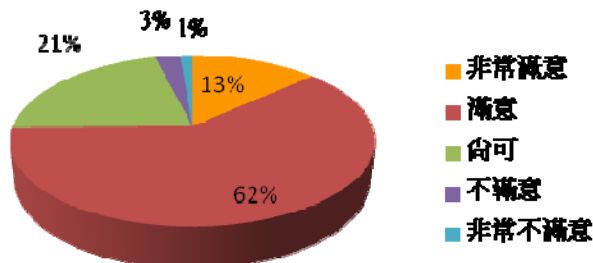
2.廁所標示



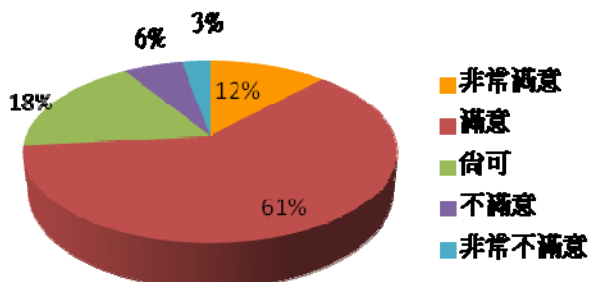
3.廁所通風設施



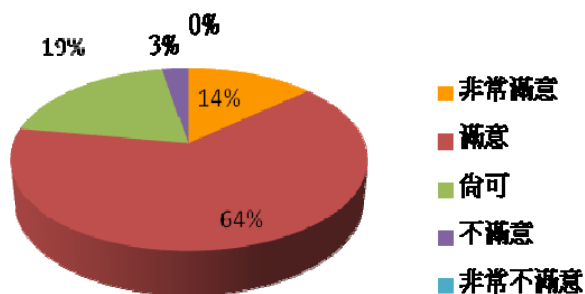
4.廁所積水處理情形



5.廁所整體清潔維護品質



6.校內廁所文化



7. 請問您經常使用校內下列哪一大樓廁所？（依使用率高低排序，由高至低）

(1) 校內各區域使用率統整如下：

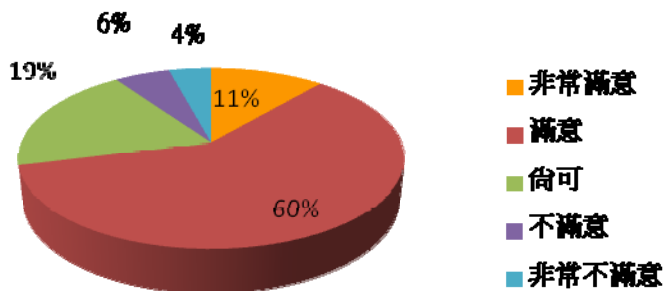
排序	樓層	使用率	排序	樓層	使用率
1	A 棟教學大樓	57.4%	4	C 棟教學大樓	7.4%
2	AB 棟教學大樓	21.3%	5	BC 棟教學大樓	3.6%
3	無經常使用區域	10.3%			

(2) 細分校內各大樓之使用率統整如下：

排序	樓層	使用率	排序	樓層	使用率	排序	樓層	使用率
1	A 棟教學大樓 7 樓	16.8%	10	C 棟教學大樓 4 樓	4.6%	19	BC 棟教學大樓 1 樓	1.1%
2	無經常使用區域	10.3%	11	A 棟教學大樓 8 樓	3.2%	20	A 棟教學大樓 2 樓	0.7%
3	A 棟教學大樓 9 樓	9.9%	12	A 棟教學大樓 1 樓	2.5%	21	AB 棟教學大樓 4 樓	0.7%
4	A 棟教學大樓 6 樓	9.6%	13	AB 棟教學大樓 5 樓	2.1%	22	AB 棟教學大樓 9 樓	0.7%
5	AB 棟教學大樓 7 樓	8.2%	14	C 棟教學大樓 10 樓	2.1%	23	C 棟教學大樓 1 樓	0.7%
6	AB 棟教學大樓 6 樓	6.0%	15	BC 棟教學大樓 4 樓	2.1%	24	A 棟教學大樓 3 樓	0.4%
7	A 棟教學大樓 10 樓	5.0%	16	AB 棟教學大樓 1 樓	1.1%	25	AB 棟教學大樓 2 樓	0.4%
8	A 棟教學大樓 4 樓	4.6%	17	AB 棟教學大樓 8 樓	1.1%	26	BC 棟教學大樓 10 樓	0.4%
9	A 棟教學大樓 5 樓	4.6%	18	AB 棟教學大樓 10 樓	1.1%			

7-1 針對您經常使用的大樓廁所，請問您是否滿意該大樓的廁所環境清潔品質？

7-1. 廁所環境清潔品質



非常滿意	滿意	尚可	不滿意	非常不滿意
11%	60%	19%	6%	4%